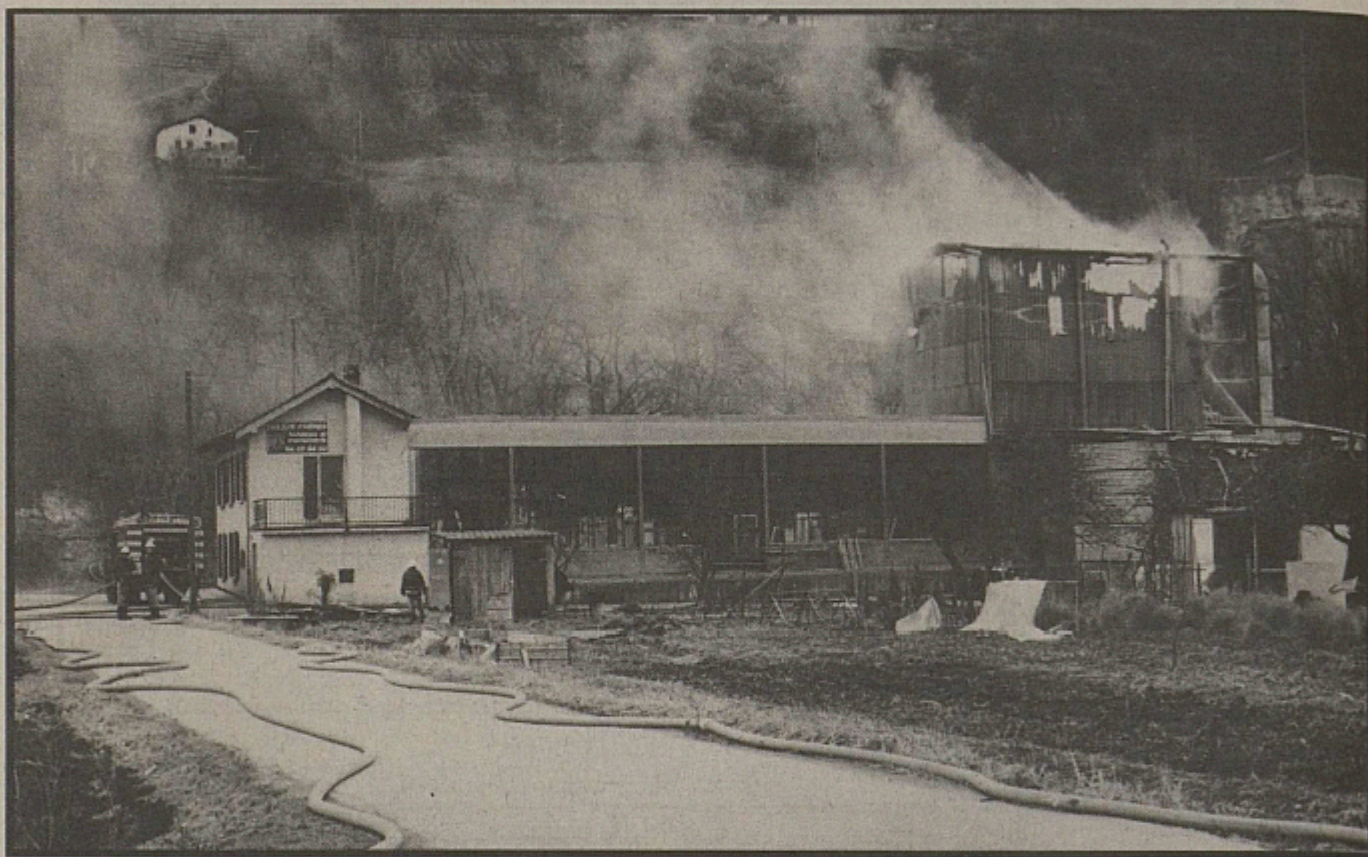


Gros incendie dans une menuiserie

Le feu dans le silo à sciure



Le silo à sciure était aux trois quarts plein lorsque le sinistre s'est déclaré.

SION (vp). — Les pompiers de Sion ont été alertés à 8 h 50, dimanche matin, pour éteindre un incendie qui a pris dans le silo à sciure de la menuiserie-fabrique de fenêtres Délèze Frères, sis à la rue de la Piscine, à Sion.

Lorsque les pompiers sont arrivés, des flammes visibles de fort loin s'élevaient plusieurs mètres au-dessus du silo qui est haut de treize mètres et peut contenir 800 m³ de sciure. Le silo est bétonné, ce qui a permis aux hommes du commandant Pierre Ebner de

protéger, par une intervention rapide, les locaux de la menuiserie disposés autour du même silo.

Le silo a été entièrement détruit et la toiture de la scierie a subi également des dégâts.

Le silo recevait la sciure aspirée dans la menuiserie et la stockait pour le chauffage. On ne connaît pas encore les raisons pour lesquelles le feu a pris dans le silo. Une trentaine de pompiers se sont déplacés avec deux tonne-pompes, une moto-pompe et l'auto-échelle. Leur intervention efficace

dans la menuiserie a empêché que le feu ne se propage dans les bâtiments.

Le travail ne pourra pas reprendre dans la menuiserie avant que le système d'aspiration n'ait été réparé. Notons enfin que le président et l'ingénieur de la ville de Sion étaient présents hier matin sur les lieux du sinistre. Les pompiers ont laissé une équipe de piquet pour veiller à ce que le feu ne reprenne pas dans le silo à sciure, lequel était aux trois quarts plein lorsque l'incendie s'est déclaré.